

# MLIVE

CORREDOR DA VITÓRIA

UM EMPREENDIMENTO  
QUE PODERIA  
ESTAR EM QUALQUER  
LUGAR DO MUNDO.

MAS AINDA BEM QUE  
ESTÁ EM SALVADOR.

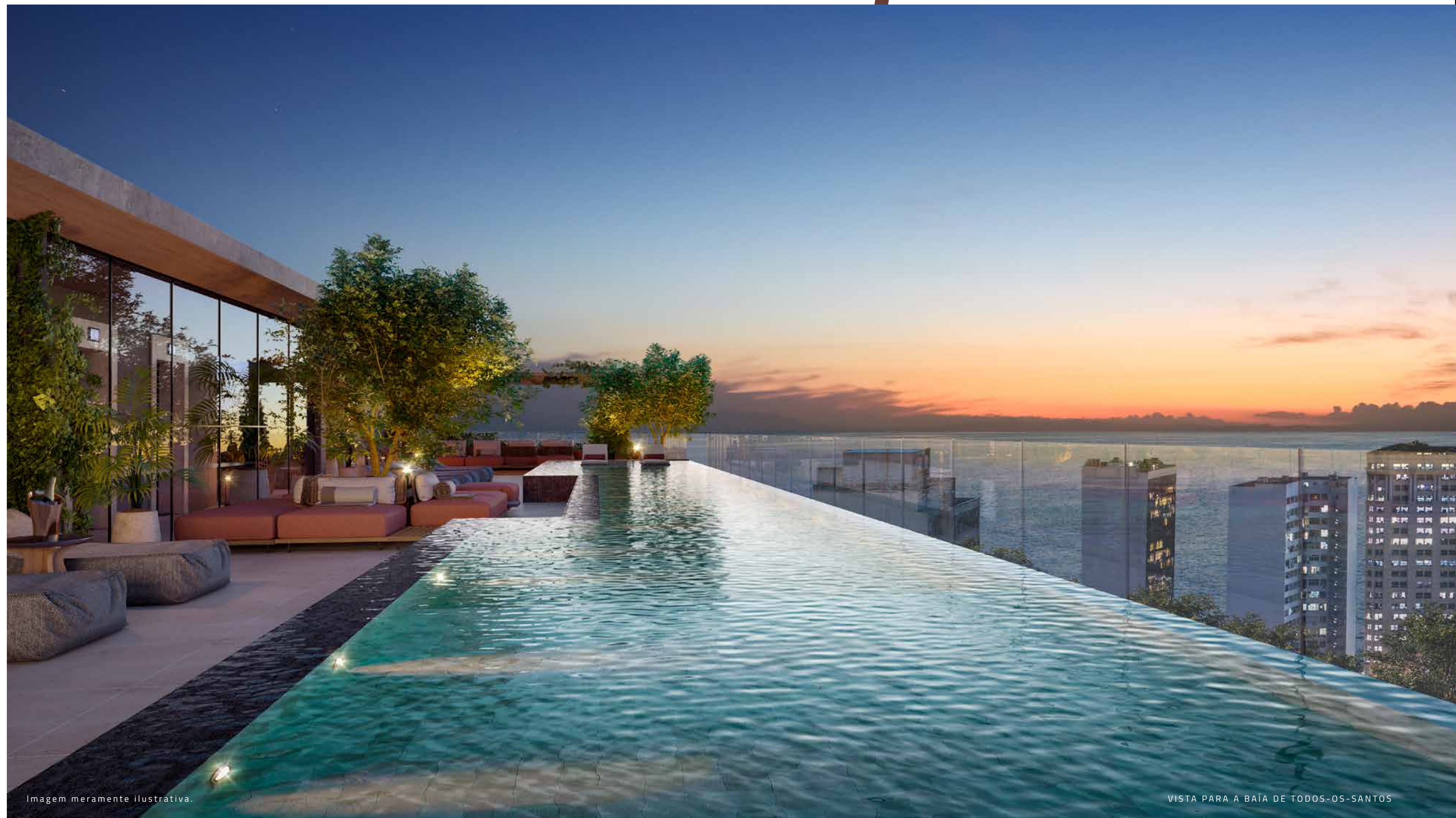


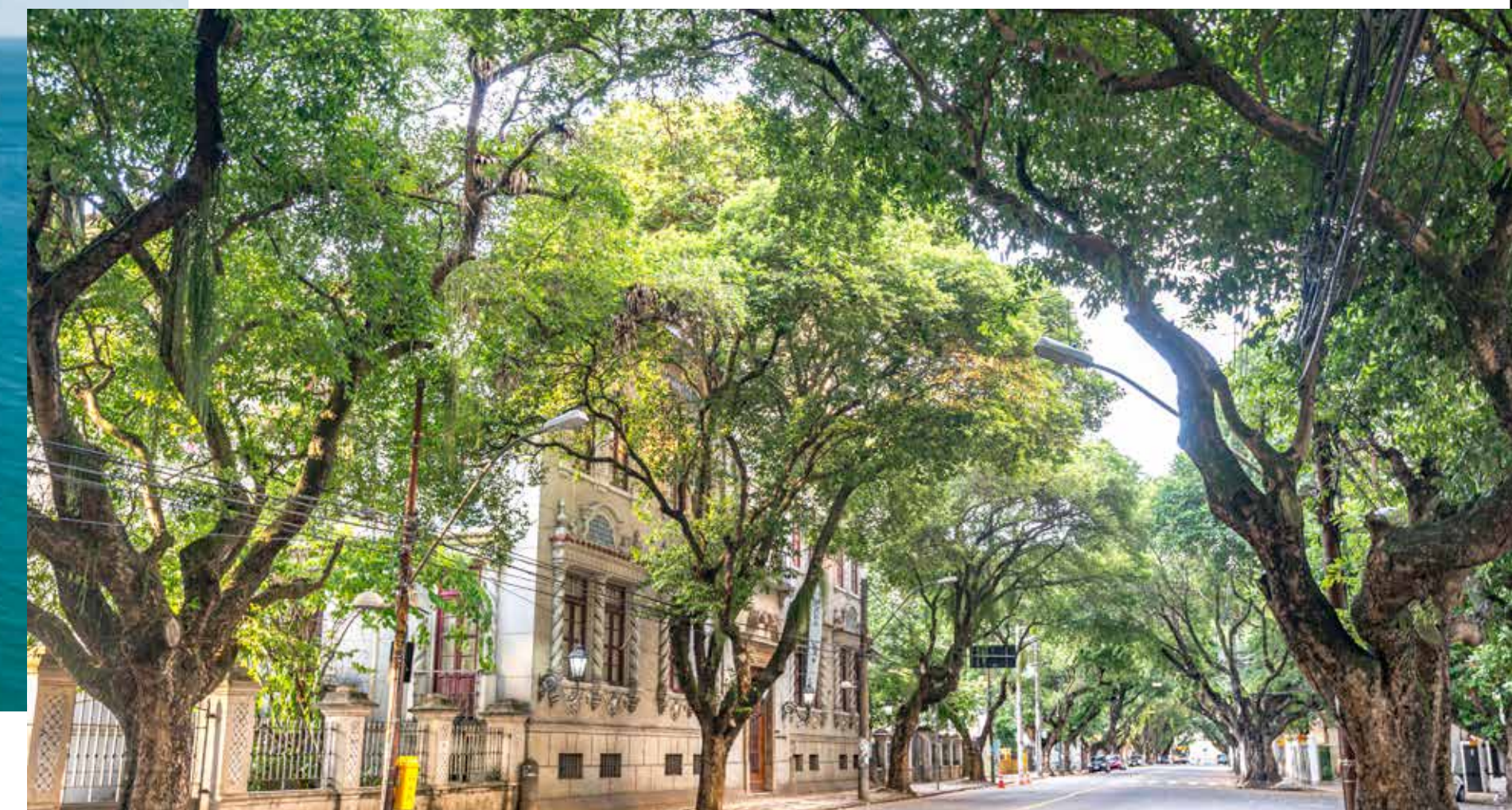
Imagem meramente ilustrativa.

VISTA PARA A BAÍA DE TODOS-OS-SANTOS

## CORREDOR DA VITÓRIA



Salvador é um dos destinos mais visitados e desejados do Brasil. Uma cidade em constante crescimento, cheia de história, cultura e cada vez mais moderna, global e plural. O lugar perfeito para morar, passear ou investir.



Em Salvador, nenhum outro endereço é tão charmoso, sofisticado e elegante quanto o Corredor da Vitória. Cercado de árvores centenárias e empreendimentos de alto luxo, o Corredor da Vitória está estrategicamente localizado a poucos minutos de atrações como Bahia Marina, Museu de Arte da Bahia, Teatro Castro Alves, Palacete das Artes, Solar do Unhão, Yacht Clube e Porto da Barra.





Imagem meramente ilustrativa.

# ALIVE

UMA RARA OPORTUNIDADE  
EM SALVADOR, COM  
PROJETO EXCLUSIVO, QUE  
PROMOVE INTEGRAÇÃO COM  
O BAIRRO E UM ESTILO DE  
VIDA CONTEMPORÂNEO.



Imagem meramente ilustrativa.



Imagem meramente ilustrativa.



Imagem meramente ilustrativa.

## LOBBY

Lobby elegante e sofisticado, com mood que se conecta ao seu lifestyle.

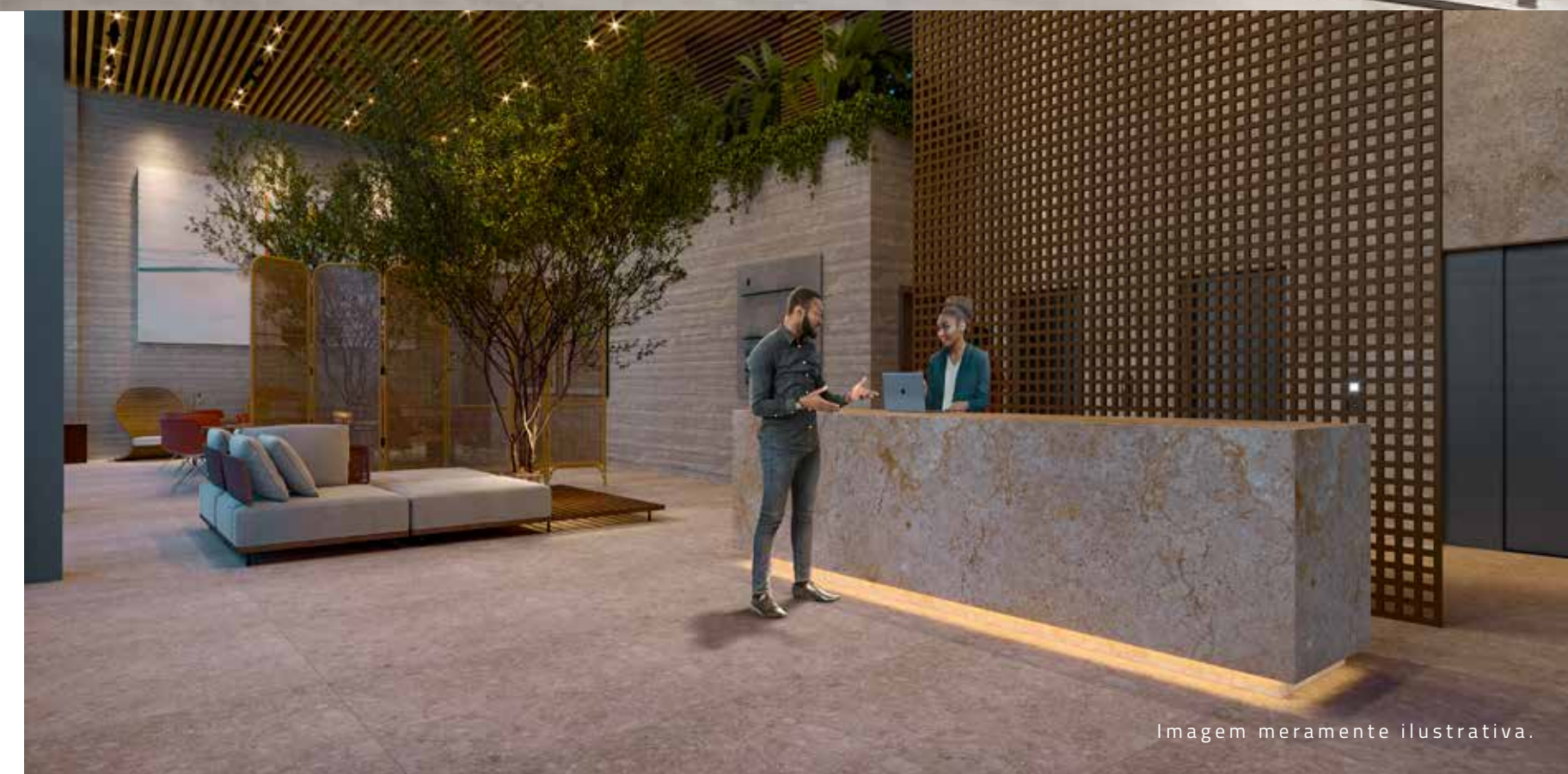


Imagem meramente ilustrativa.

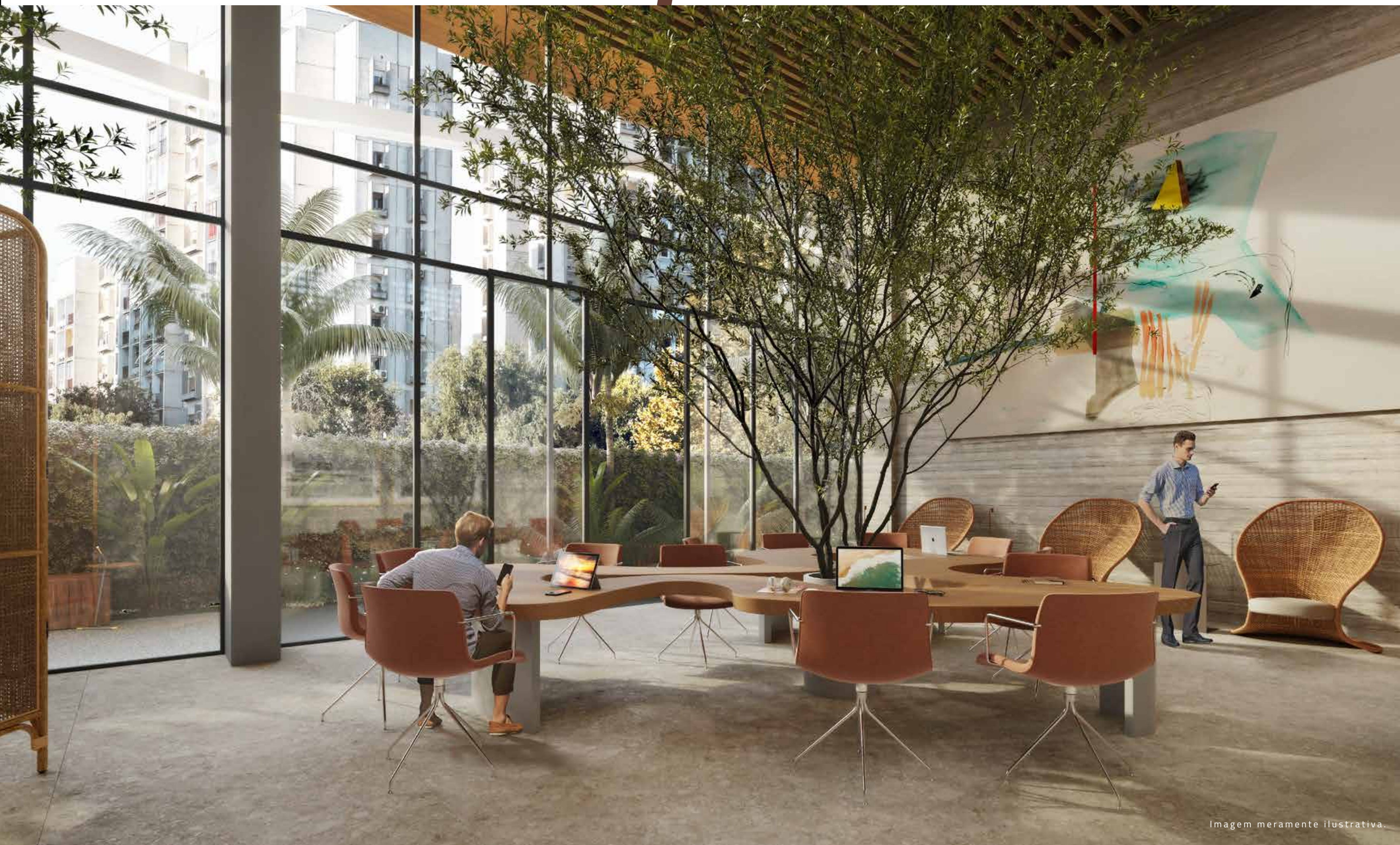


Imagem meramente ilustrativa.

# COWORKING

Trabalhar fica muito mais agradável quando o ambiente ao seu redor é inspirador.



# RARO ROOFTOP

Um rooftop único, com sky lounge, piscina com borda infinita, espaço gourmet, fitness e vista indescritível da Baía de Todos-os-Santos.

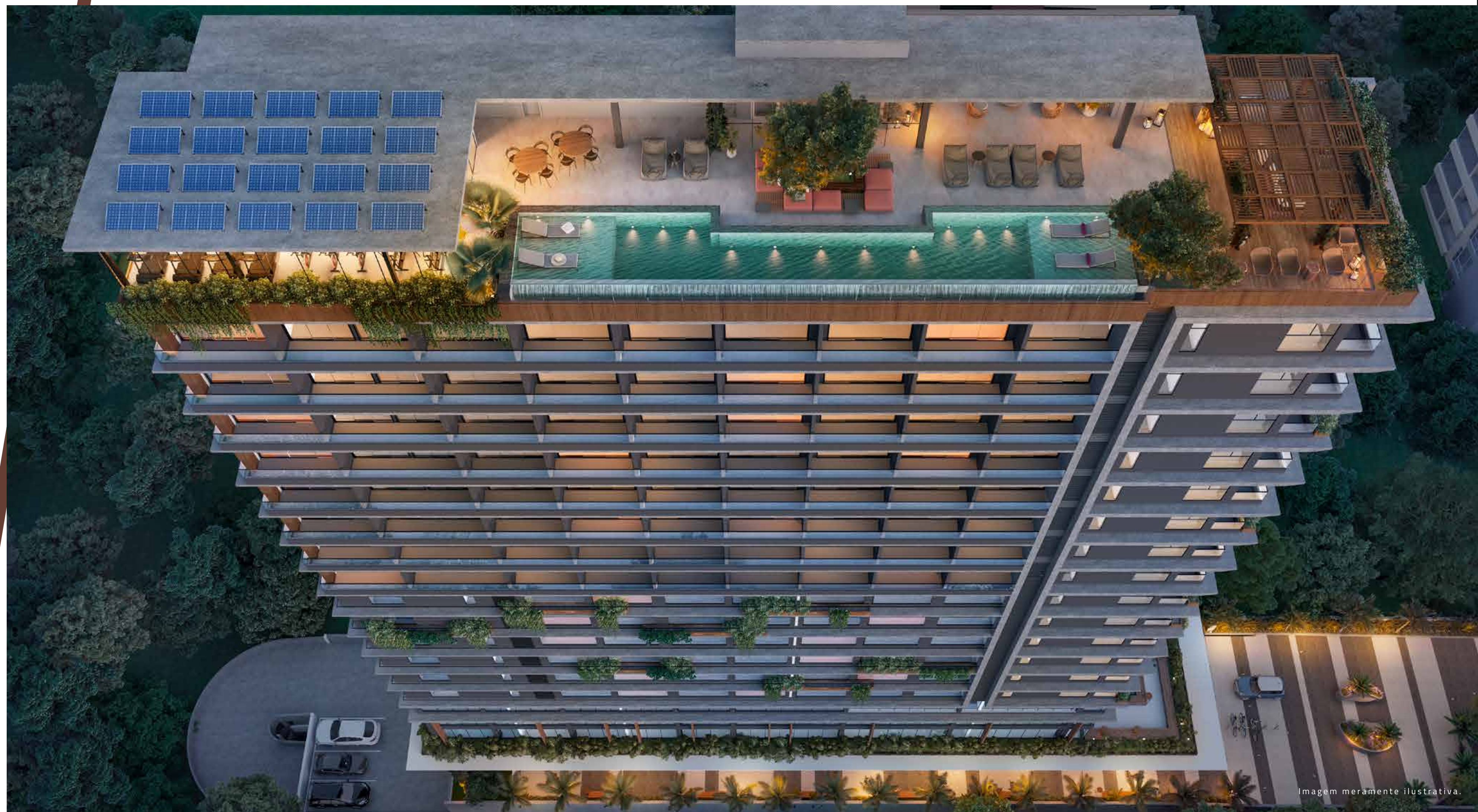


Imagem meramente ilustrativa.



Imagem meramente ilustrativa.

## SKY LOUNGE



## FITNESS

Bem-estar para o corpo,  
leveza e harmonia para os  
olhos.

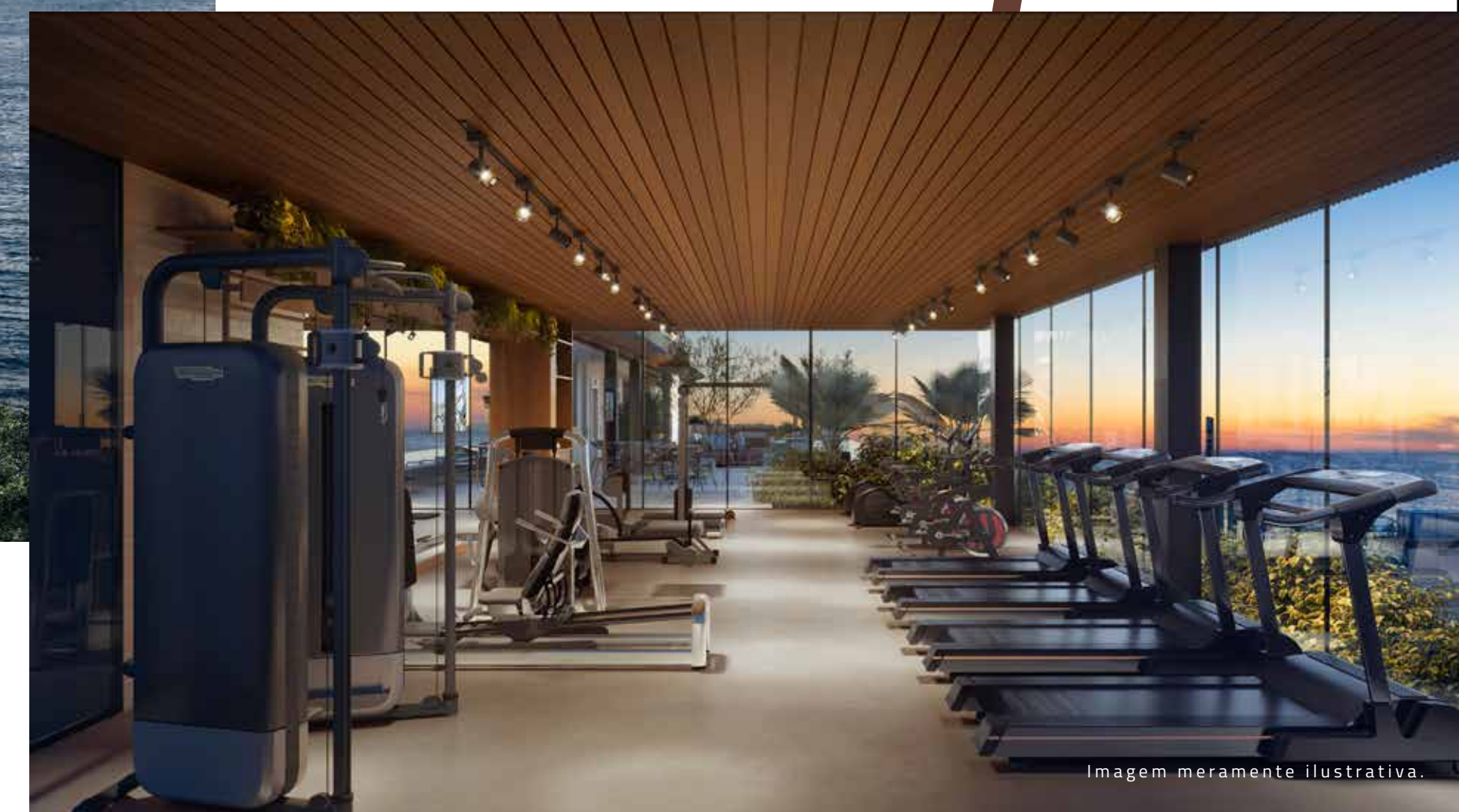


Imagem meramente ilustrativa.

Imagem meramente ilustrativa.

STUDIOS,

PRIME STUDIOS E

OFFICE SPACES

PARA VOCÊ MORAR E

TRABALHAR COMO NAS

PRINCIPAIS METRÓPOLES

DO MUNDO.

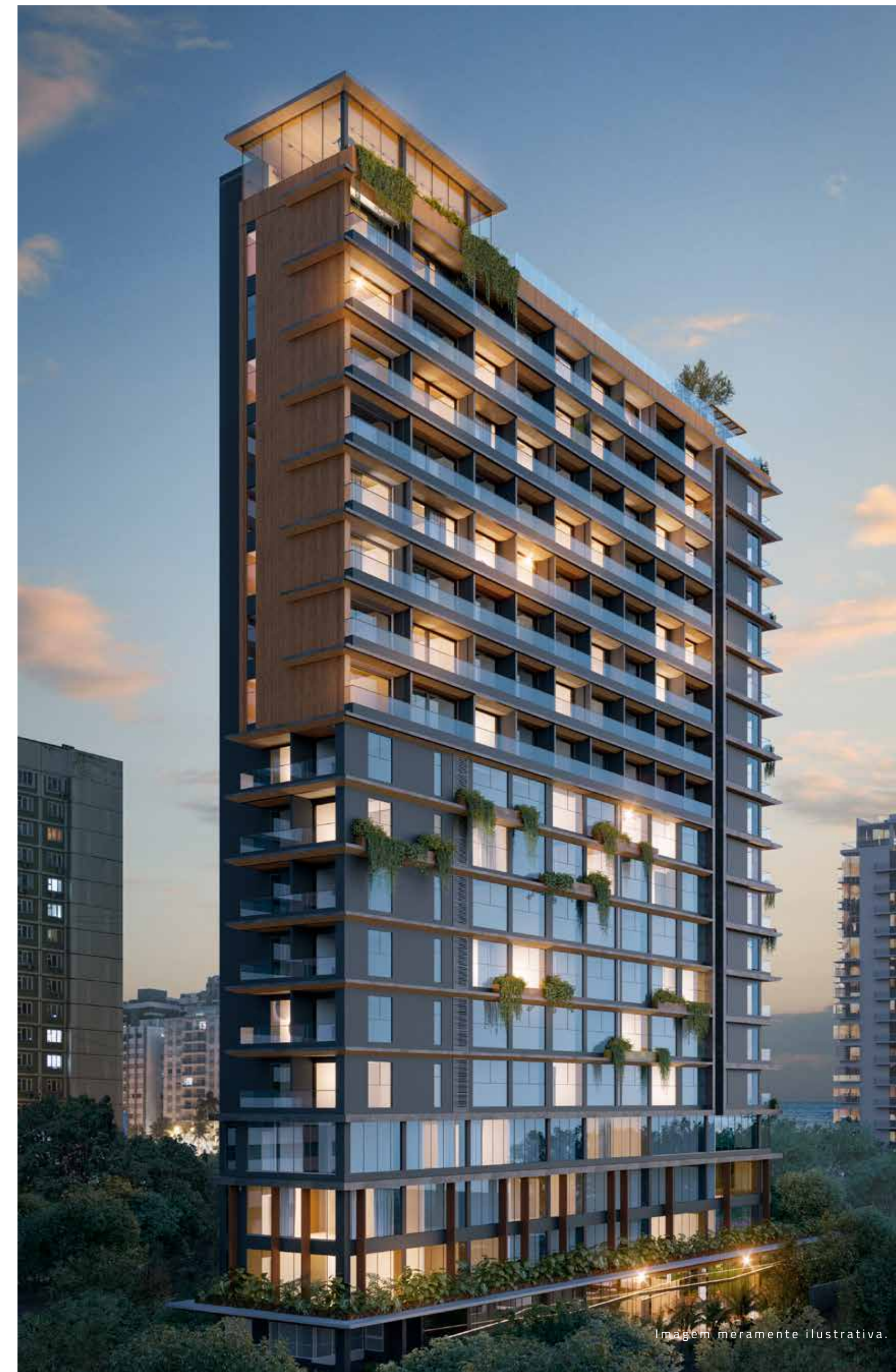


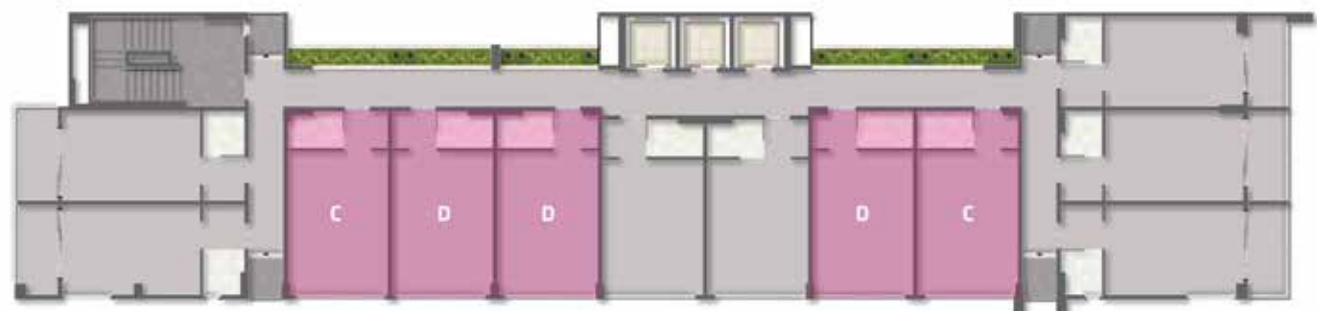
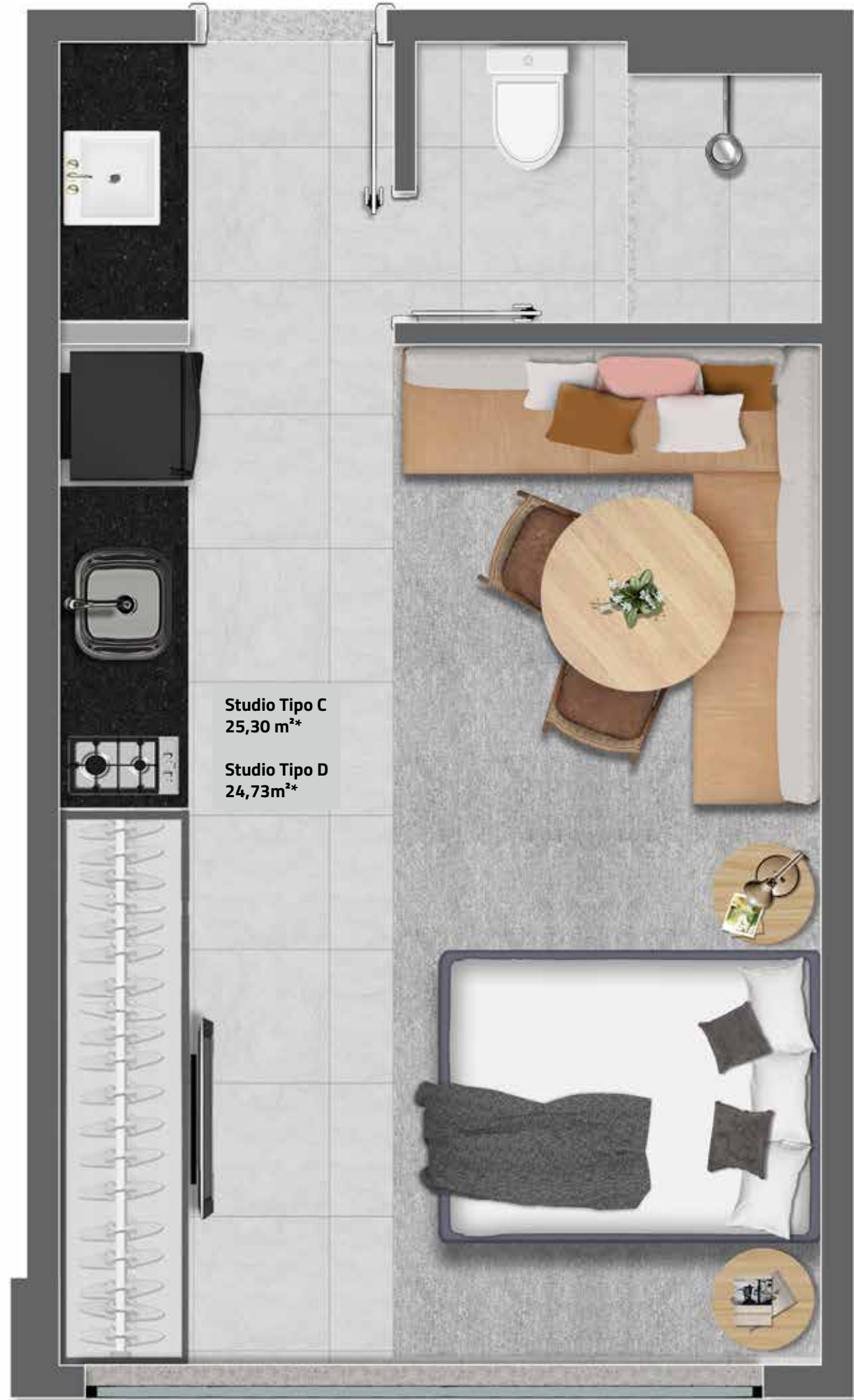


Imagem meramente ilustrativa.

# STUDIOS

O prazer de viver do seu  
jeito, em um lifestyle  
moderno, cercado de  
inovações e facilidades.

PRIME  
STUDIOS



PRIME

STUDIOS

Conforto, estilo e uma varanda exclusiva para viver ainda mais momentos especiais.

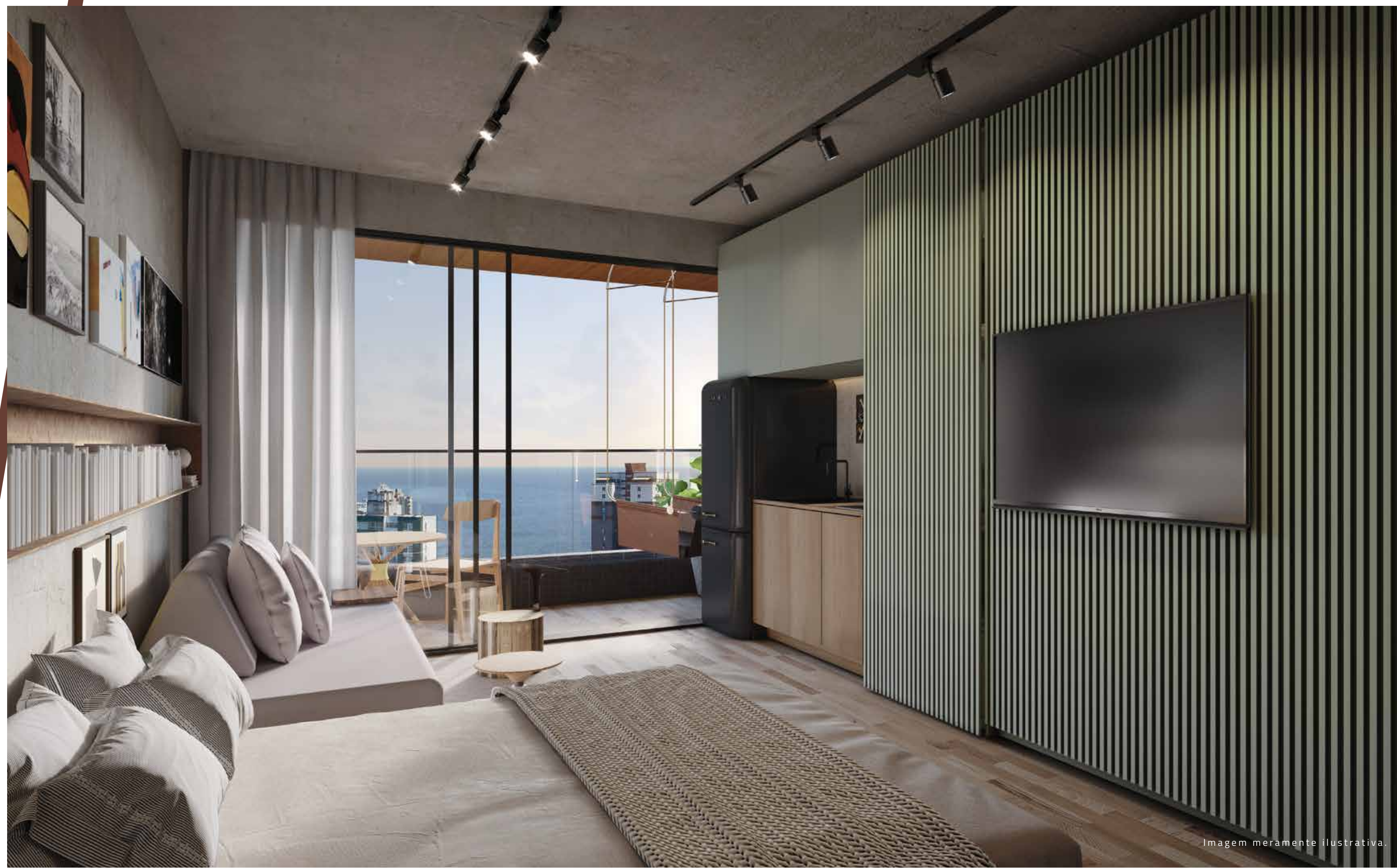


Imagem meramente ilustrativa.

PRIME  
STUDIOS



\*Áreas Privativas



PRIME  
STUDIOS



PRIME  
STUDIOS





PAVIMENTO 01 DE SALAS

Imagem meramente ilustrativa.

# OFFICE

# SPACES

Imagine acordar todos os dias para trabalhar com muito mais prazer e motivação.

Viver uma rotina mais leve e agradável.

Sentir-se confortável como em um home office, mas ao mesmo tempo ter todas as vantagens de um escritório amplo e moderno, em pleno Corredor da Vitória.

Os Office Spaces são ambientes inspirados numa nova relação das pessoas com o trabalho. Projetados para promover uma experiência única, aliando conforto com tecnologia e praticidade, com espaço de convivência exclusivo, onde as pausas para um café e os encontros de negócios irão conviver em perfeita harmonia. Um verdadeiro privilégio.

OFFICE  
SPACES



O MUNDO

MUDOU.

APROVEITE E

MUDE TAMBÉM.

Com projeto da Gam Arquitetos, Alive é um empreendimento que conversa com o Corredor da Vitória e expande o bem-estar para além dos seus moradores. A entrada com recuo se integra ao bairro, trazendo muito verde e espaços amplos para convivência de todos.

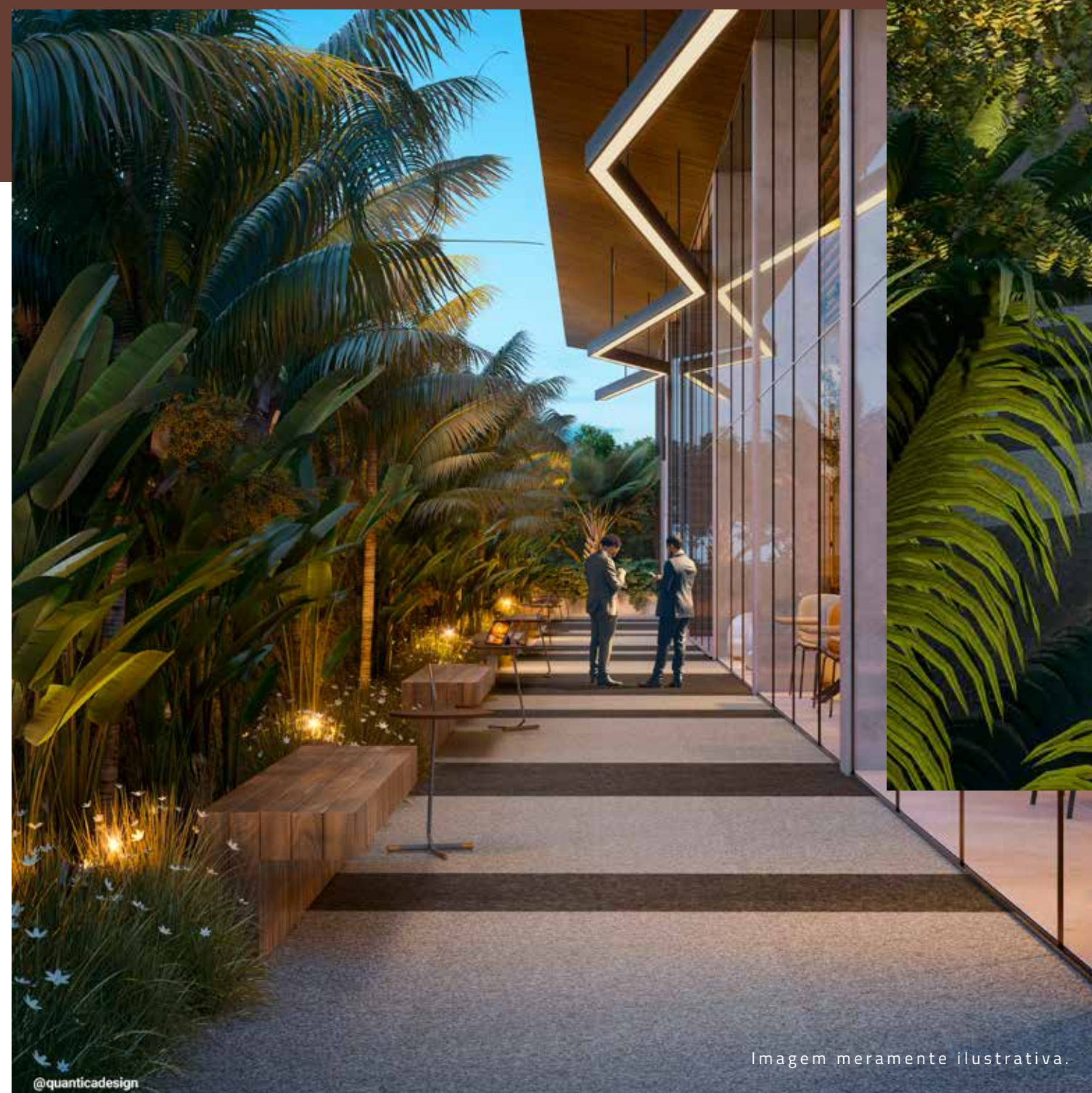


Imagem meramente ilustrativa.



Imagem meramente ilustrativa.



- / ESTRUTURA E SEGURANÇA PARA LOCAÇÕES
- / FECHADURAS ELETRÔNICAS NAS UNIDADES
- / RECEPÇÃO COM CONTROLE DE ACESSO

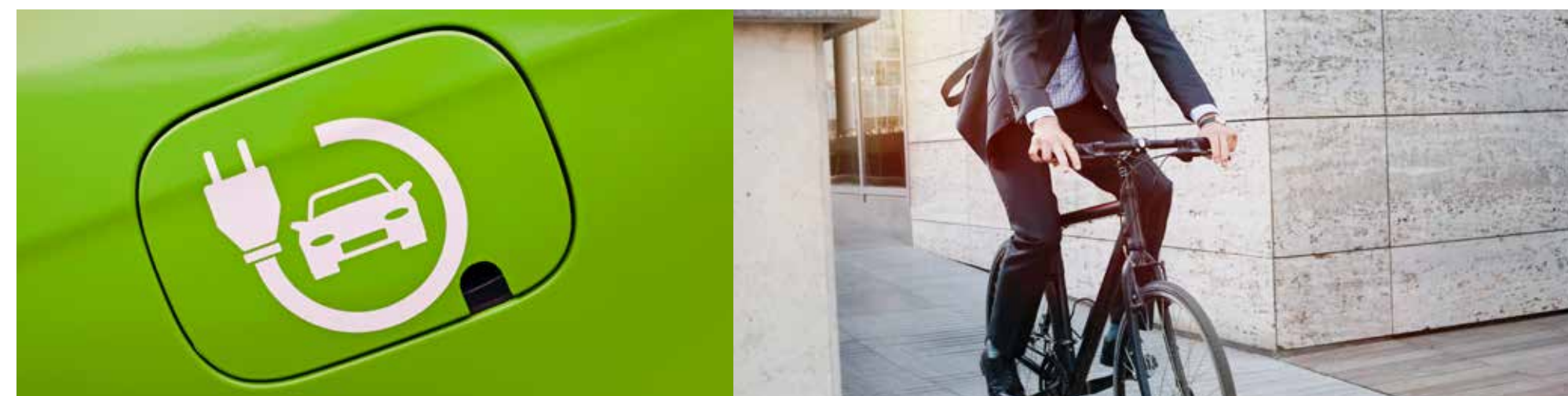
- / WI-FI NO LOBBY,  
COWORKING E ROOFTOP
- / INFRAESTRUTURA PARA INTERNET  
DE ALTA PERFORMANCE
- / TOMADAS COM USB NAS UNIDADES

## O VERDE NÃO FICA SÓ AO REDOR DO EMPREENHIMENTO.



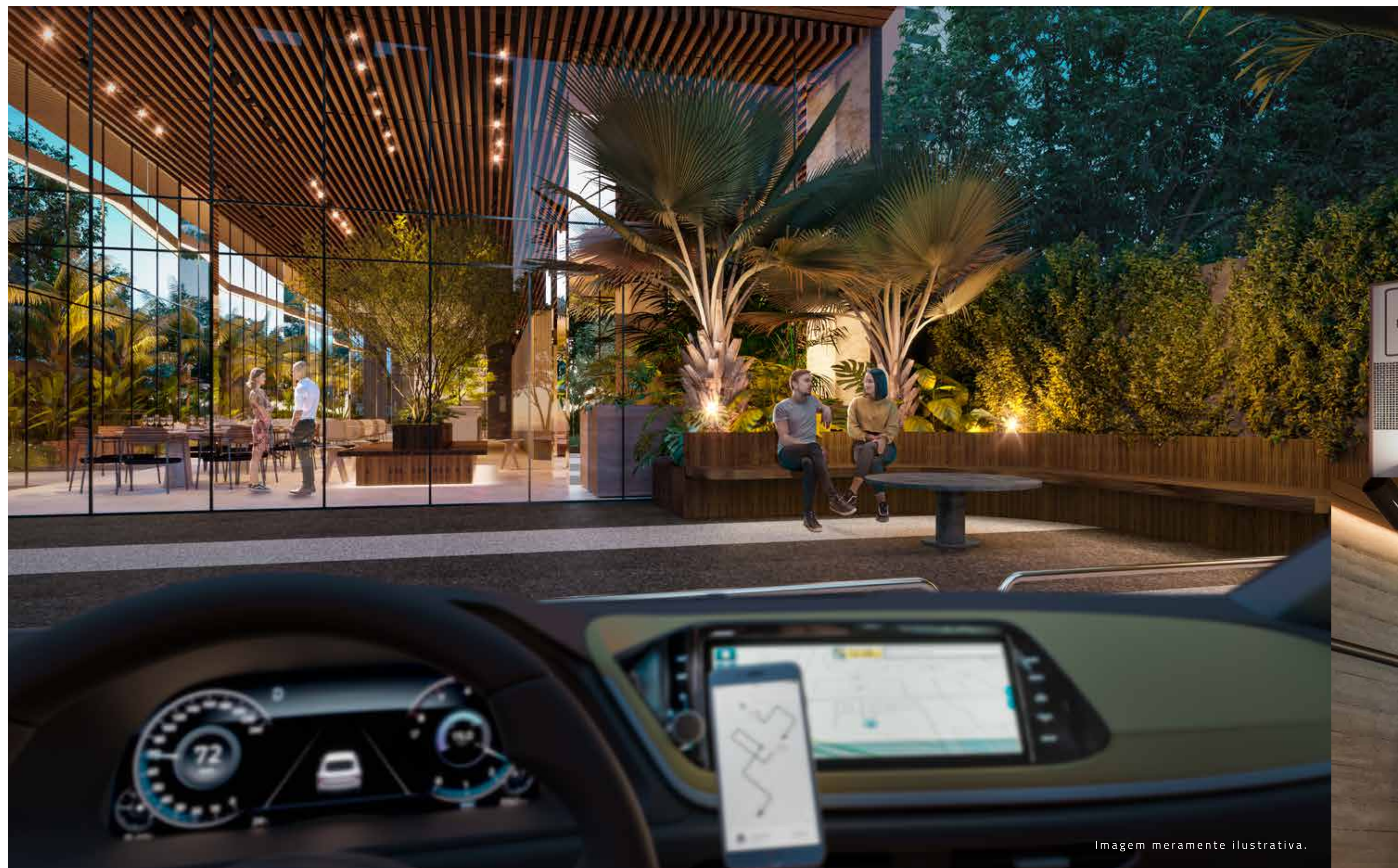
O Alive foi concebido com  
inspiração na natureza e compromisso  
com a preservação ambiental.  
Possui IPTU Verde, que proporciona  
redução de imposto aos proprietários.

- / REÚSO DA ÁGUA DA CHUVA
- / PLACAS SOLARES
- / WALKABILITY
- / INFRAESTRUTURA PARA VAGAS DE CARRO ELÉTRICO



- / ESPAÇO E INFRAESTRUTURA PARA BIKES COMPARTILHADAS
- / LIXO REFRIGERADO

Especificações dos itens de sustentabilidade conforme contrato.



FEATURES QUE SÃO TENDÊNCIA  
NO MUNDO INTEIRO, REUNIDOS  
PARA UMA VIDA MAIS PRÁTICA E  
CONFORTÁVEL.

- / DROP OFF DE UBER E TÁXI
- / GUARDERIA PARA DELIVERY
- / MÁQUINAS DE SNACKS GRAB&GO
- / LAVANDERIA



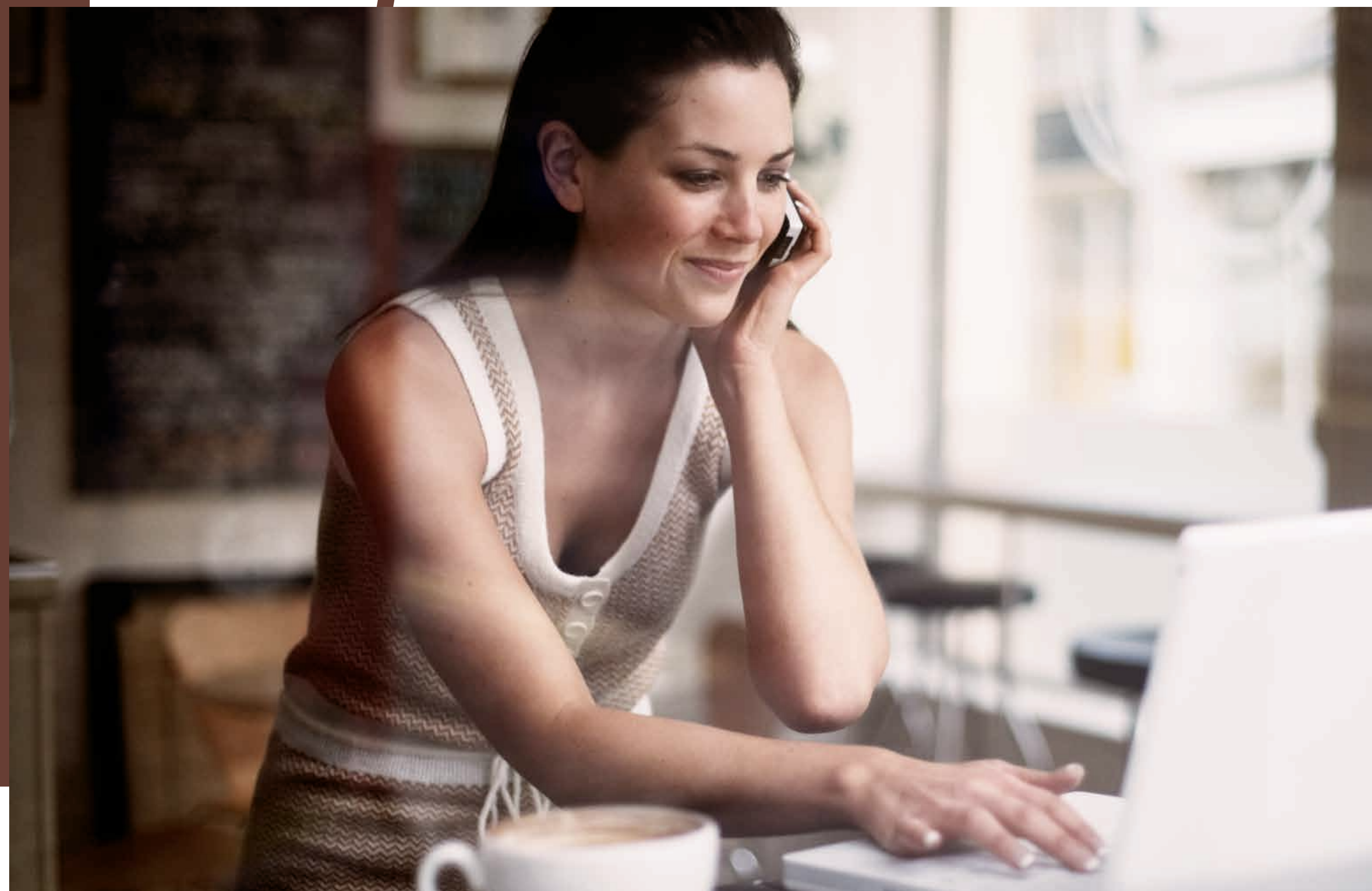
Imagem meramente ilustrativa.

POR QUE INVESTIR NO

CORREDOR DA VITÓRIA?

Se você tem perfil investidor, olhe para o Alive como uma excelente aplicação. Um investimento seguro, no metro quadrado mais desejado da cidade, com projeto diferente de tudo o que Salvador já viu e com alto poder de locação o ano inteiro.

Alive oferece tudo o que qualquer pessoa de espírito jovem deseja: acesso rápido aos principais pontos da cidade, intensa vida cultural, entorno arborizado e seguro para andar e passear, proximidade de clubes, bares e restaurantes, delicatessen e supermercados.







/ IMPLANTAÇÃO

/ ROOFTOP



REALIZAÇÃO



Responsável Técnico: Franz Gusmão Flores - Crea: 0515971251BA - Alvará de Licença de Construção: N° 23245. Matrícula 54.340 - R2 - Protocolo:222.450.

As informações e imagens que constam nesta peça publicitária são meramente indicativas e poderão, por motivos técnicos, comerciais ou legais, estar sujeitas a alterações ou variações, sendo que os vasos com vegetação contíguos às unidades autônomas são sugestões decorativas meramente ilustrativas. Por se tratar de uma unidade privativa, o mobiliário, o forro e a pavimentação da loja sugeridos neste material também são meramente ilustrativos.