



BOAVISTA
GARDEN

MAPA DE ACABAMENTOS

EXTERIOR GERAL - MURO RUA DA BOAVISTA

<i>PAVIMENTOS</i>	PAVIMENTO EXTERIOR/ PERCURSO PEDONAL COM AGLOMERADO DE GRAVILHA BRANCO DE LIOZ 1-3MM TIPO "AQUASTONE ELASTIC GRAVEL" E RELVA
<i>PAREDES</i>	PINTURA À COR BRANCA RAL 9010 REVESTIMENTO COM MATERIAIS SUSTENTÁVEIS TIPO TARIMATEC (RUA ALBERTO MACEDO)
<i>ELEMENTOS DECORATIVOS METÁLICOS (EXISTENTE)</i>	FORNECIMENTO E APLICAÇÃO DE ELEMENTOS METÁLICOS PINTADOS
<i>PORTÕES DE ACESSO AO EXTERIOR</i>	FORNECIMENTO E COLOCAÇÃO DE PORTÕES EXTERIORES LACADOS
<i>ILUMINAÇÃO</i>	DE ACORDO COM O PROJETO DA ESPECIALIDADE



EXTERIOR EDIFÍCIO A NORTE

<i>PAVIMENTO</i>	PAVIMENTO TIPO REVIGRES CITYZEN BONE OU EQUIVALENTE OU EQUIVALENTE (VARANDAS)
<i>PAREDES</i>	FACHADA VENTILADA COM REVESTIMENTO DE LAGETAS TIPO XISTO CHAMPANHE (ALÇADOS NASCENTE, NORTE E POENTE) FACHADA VENTILADA REVESTIDA EM MATERIAIS SUSTENTÁVEIS TIPO TARIMATEC (ALÇADO A SUL)
<i>CAIXILHARIAS E GUARDAS</i>	CAIXILHARIA TIPO MINIMALISTA EM ALUMÍNIO E VIDRO DUPLO COM CORTE TÉRMICO E PROTEÇÃO UV, COM SISTEMA DE CORRER E ABRIR E GUARDAS DE VARANDA EM PRUMOS/MATERIAIS SUSTENTÁVEIS TIPO TARIMATEC (MESMA DO ALÇADO SUL)
<i>ILUMINAÇÃO</i>	DE ACORDO COM O PROJETO DA ESPECIALIDADE



EXTERIOR EDIFÍCIO NUGENT

<i>PAVIMENTO</i>	PAVIMENTO CERÂMICO HIDRÁULICO
<i>PAREDES</i>	PAREDES EXTERIORES + ORNAMENTAÇÃO/RELEVOS DAS PAREDES PITADOS
<i>ELEMENTOS DECORATIVOS METÁLICOS (EXISTENTE)</i>	FORNECIMENTO E APLICAÇÃO DE ELEMENTOS METÁLICOS PINTADOS À COR RAL 9010
<i>CAIXILHARIAS E GUARDAS</i>	CAIXILHARIA DE MADEIRA LACADA / ENVERNIZADA, COM VIDRO DUPLO COM CORTE TÉRMICO, PROTEÇÃO UV
<i>ILUMINAÇÃO</i>	DE ACORDO COM O PROJETO DA ESPECIALIDADE



APARTAMENTOS – SALA

<i>PAVIMENTO</i>	PAVIMENTO TIPO MULTICAMADAS COM ACABAMENTO EM CARVALHO OU EQUIVALENTE
<i>PAREDES</i>	PINTURA DE PAREDES INTERIORES DE ACABAMENTO DE ALTA QUALIDADE, TIPO "CIN" APONTAMENTOS EM APAINELADOS TIPO "EERGER" CARVALHO HAMILTON OU EQUIVALENTE
<i>TETOS</i>	TETO FALSO EM GESSO LAMINADO DA "KNAUF" OU EQUIVALENTE, PINTADO A TINTA AQUOSA "CIN" OU EQUIVALENTE
<i>RODAPÉ</i>	EM ALUMÍNIO DE EMBUTIR NO GESSO CARTONADO A SER APLICADO NA COR LINEN #E684 DA "CIN"
<i>PORTAS</i>	PORTA REVESTIDAS A MADEIRA E FERRAGENS "JNF" OU EQUIVALENTE
<i>ARMÁRIOS</i>	PORTAS REVESTIDAS A MADEIRA TIPO "EERGER" CARVALHO HAMILTON E FERRAGENS "JNF" OU EQUIVALENTE
<i>CLIMATIZAÇÃO</i>	VENTILOCONVECTORES



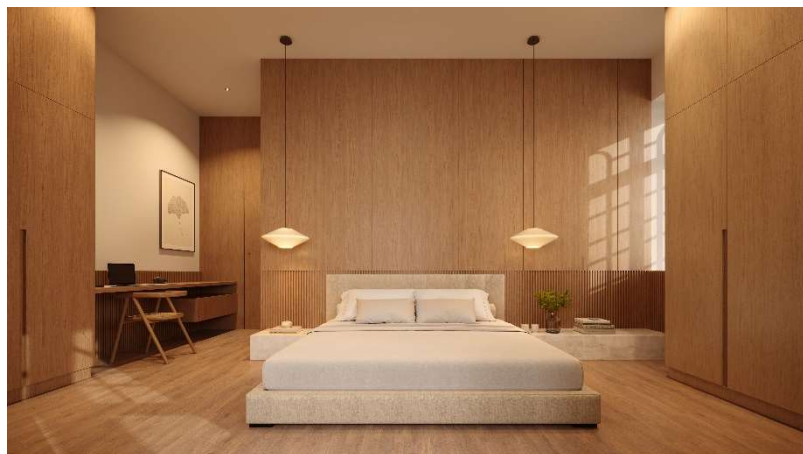
APARTAMENTOS – COZINHA

<i>PAVIMENTO</i>	PAVIMENTO TIPO REVIGRES CITYZEN BONE OU EQUIVALENTE
<i>PAREDES</i>	GRÉS PORCELÂNICO NÃO VIDRADO TIPO “MARGRES, EVOLUTION”, WHITE LEN1 OU EQUIVALENTE
<i>TETOS</i>	TETO FALSO EM GESSO LAMINADO DA “KNAUF” OU EQUIVALENTE COM CARACTERÍSTICAS HIDRÓFUGAS E PINTURA EM TINTA AQUOSA “CIN” OU EQUIVALENTE
<i>ARMÁRIOS</i>	PORTAS REVESTIDAS A MADEIRA TIPO “EERGER” CARVALHO HAMILTON E FERRAGENS “JNF” OU EQUIVALENTE
<i>BANCADAS</i>	BANCADA COM TAMPO TIPO “SILESTONE” OU EQUIVALENTE
<i>PORTAS</i>	PORTA REVESTIDAS A MADEIRA E FERRAGENS “JNF” OU EQUIVALENTE
<i>TORNEIRAS E ACABAMENTOS</i>	MISTURADORES DE BANCADAS E ACABAMENTOS “GROHE” OU EQUIVALENTE
<i>ELETRODOMÉSTICOS</i>	COZINHA COMPLETAMENTE EQUIPADA COM EQUIPAMENTOS TIPO “BOSH” OU EQUIVALENTE
<i>CLIMATIZAÇÃO</i>	VENTILOCONVECTORES



APARTAMENTOS – QUARTOS

<i>PAVIMENTO</i>	PAVIMENTO TIPO MULTICAMADAS COM ACABAMENTO EM CARVALHO OU EQUIVALENTE
<i>PAREDES</i>	PINTURA DE PAREDES INTERIORES DE ACABAMENTO DE ALTA QUALIDADE, TIPO “CIN”
<i>TETOS</i>	TETO FALSO EM GESSO LAMINADO DA “KNAUF” OU EQUIVALENTE, PINTADO A TINTA AQUOSA “CIN” OU EQUIVALENTE
<i>RODAPÉ</i>	EM ALUMÍNIO DE EMBUTIR NO GESSO CARTONADO A SER APLICADO NA COR LINEN #E684 DA “CIN”
<i>PORTAS</i>	PORTA REVESTIDAS A MADEIRA E FERRAGENS “JNF” OU EQUIVALENTE
<i>ROUPEIROS</i>	PORTAS REVESTIDAS A MADEIRA TIPO “EERGER” CARVALHO HAMILTON E FERRAGENS “JNF” OU EQUIVALENTE
<i>CLIMATIZAÇÃO</i>	VENTILOCONVECTORES



APARTAMENTOS – I. S.

<i>PAVIMENTO</i>	PAVIMENTO TIPO REVIGRES CITYZEN BONE OU EQUIVALENTE
<i>PAREDES</i>	PAVIMENTO TIPO REVIGRES CITYZEN BONE OU EQUIVALENTE
<i>TETOS</i>	TETO FALSO EM GESSO LAMINADO DA “KNAUF” OU EQUIVALENTE COM CARACTERÍSTICAS HIDRÓFUGAS E PINTURA EM TINTA AQUOSA “CIN” OU EQUIVALENTE
<i>ARMÁRIOS</i>	PORTAS REVESTIDAS A MADEIRA TIPO “EERGER” CARVALHO HAMILTON E FERRAGENS “JNF” OU EQUIVALENTE
<i>TORNEIRAS E ACABAMENTOS</i>	MISTURADORES DE BANCADAS E ACABAMENTOS “GROHE” OU EQUIVALENTE
<i>PORTAS</i>	PORTA REVESTIDAS A MADEIRA E FERRAGENS “JNF” OU EQUIVALENTE
<i>LOUÇAS SANITÁRIAS</i>	LAVATÓRIO, SANITA SUSPensa, TAMPO DE SANITA COM SLOWCLOSE; KIT DE DUCHE DE ENCASTRAR E CALHA DE DUCHE “SANINDUSA” OU EQUIVALENTE
<i>RESGUARDO DE DUCHE</i>	RESGUARDO DE DUCHE EM VIDRO TEMPERADO FIXO

ESTACIONAMENTO/GARAGENS

<i>PAVIMENTOS</i>	PAVIMENTO EM BETÃO AFAGADO, CIRCULAÇÃO E MARCAÇÕES, "MAPEI" OU EQUIVALENTE.
<i>PAREDES</i>	BLOCO TÉRMICO SEM TRATAMENTO
<i>TETOS</i>	BETÃO A VISTA
<i>PORTAS</i>	FORNECIMENTO E COLOCAÇÃO DE PORTÕES DE GARAGENS SECCIONADOS PINTADOS, COM ABERTURA DE COMANDO
<i>ILUMINAÇÃO</i>	DE ACORDO COM O PROJETO DA ESPECIALIDADE